

ubezpieczenia

zdrowie mojego dziecka jest dla mnie najważniejsze



Optymalny Wybór AXA

Dla Twoich dzieci. Na wszelki wypadek

więcej / niż standard



grupowe ubezpieczenie na życie

Optimalny Wybór AXA

Czy masz pewność, że jeśli Twoje dziecko poważnie zachoruje publiczna służba zdrowia zapewni mu odpowiednią opiekę? Czy w razie wypadku Twoje dziecko ma zagwarantowaną rehabilitację? Czy wiesz, jak długo trzeba na nią czekać? Już dziś pomyśl o zabezpieczeniu Twojego dziecka. Ubezpieczenie zapewni Ci finansowe wsparcie w przypadku pobytu w szpitalu i poważnego zachorowania, dodatkowo gwarantując szybki dostęp do lekarzy specjalistów czy rehabilitacji w zakresie zdarzeń wskazanych w dokumentacji ubezpieczeniowej. Proponujemy Ci pakiet MOJE DZIECKO, w którym za jedną składkę obejmujemy ochroną wszystkie Twoje dzieci w zakresie przedstawionym poniżej.

Tabela świadczeń

Pakiet MOJE DZIECKO	Świadczenie	Karencje	
Śmierć Ubezpieczonego	100 zł	3 miesiące	
Poważne zachorowanie dziecka Ubezpieczonego <ul style="list-style-type: none"> nowotwór złośliwy z białaczkami i chłoniakami, niewydolność nerek, niewydolność wątroby, cukrzyca, dystrofia mięśniowa, guzy śródczaszkowe, śpiączka, sepsa, inwazyjna choroba pneumokokowa, zapalenie opon mózgowo-rdzeniowych. 	30 000 zł	3 miesiące	
Konsultacje specjalistyczne po zdiagnozowaniu poważnego zachorowania dziecka Ubezpieczonego <ul style="list-style-type: none"> dostęp do lekarzy specjalistów we wskazanych placówkach medycznych na terenie całego kraju maksymalny czas oczekiwania na wizytę – 5 dni roboczych 	30 wizyt w ciągu 12 miesięcy	3 miesiące	
Pobyt dziecka ubezpieczonego w szpitalu. Świadczenie za każdy dzień pobytu, działa na całym świecie, obejmuje dzieci, które ukończyły 3 rok życia. Świadczenie przysługuje, o ile pobyt w szpitalu trwał co najmniej: 1 dzień – pobyt w wyniku NW 7 dni – pobyt w wyniku choroby	od 1 do 14 dnia wskutek NW	100 zł za dzień	Brak
	od 1 do 14 dnia wskutek choroby	60 zł za dzień	3 miesiące
	od 15 do 180 dnia wskutek NW	50 zł za dzień	Brak
	od 15 do 30 dnia wskutek choroby	50 zł za dzień	3 miesiące
Świadczenia opiekuńcze dla dziecka ubezpieczonego Łączna suma ubezpieczenia na zdarzenie ubezpieczeniowe wynosi 3 000 zł Suma ta może być wykorzystywana wielokrotnie pod warunkiem, że odnosi się do różnych zdarzeń ubezpieczeniowych Ze świadczeń opiekuńczych mają prawo korzystać również wszyscy członkowie rodziny ubezpieczonego	Transport medyczny z osobą bliską do lub z placówki medycznej i między placówkami medycznymi	3 000 zł	Brak
	Łóżko szpitalne dla prawnego opiekuna dziecka Ubezpieczonego		
	Korepetycje dla dziecka		
	Organizacja procesu rehabilitacyjnego (rehabilitacja)		
	Organizacja wypożyczenia sprzętu rehabilitacyjnego, pokrycie kosztów transportu i wypożyczenia		
	Dostarczenie do miejsca pobytu leków zaordynowanych przez lekarza		
	Wizyta lekarska w następstwie wypadku		
	Wizyta pielęgniarska w następstwie wypadku		
Pomoc psychologa			
Całodobowa infolinia medyczna			
Program Rabatowy AXA Benefit	Tak	Brak	
Miesięczna składka	25 zł		

Pakiet MOJE DZIECKO chroni zdrowie Twoich dzieci – najcenniejszych osób w Twoim życiu. **Zależy nam na tym, aby warunki ubezpieczenia były jak najbardziej czytelne, ale każde ubezpieczenie ma pewne ograniczenia.**

Poniżej opisujemy najważniejsze z nich. Bardzo prosimy o zwrócenie na nie uwagi przed przystąpieniem do ubezpieczenia:

- Jeżeli Twoje dziecko chorowało przed zawarciem ubezpieczenia na jedną z poważnych chorób wymienionych w tabeli, świadczenie z tytułu poważnego zachorowania dziecka Ubezpieczonego nie zostanie wypłacone.
- Świadczenie za pobyt w szpitalu nie przysługuje, jeżeli pobyt dotyczył choroby lub wypadku, które wystąpiły przed rozpoczęciem ubezpieczenia.
- Pobyt w szpitalu dotyczy dzieci, które ukończyły 3 rok życia.
- Świadczenia opiekuńcze nie dotyczą chorób przewlekłych lub chorób, w wyniku których dziecko było hospitalizowane w ciągu 12 miesięcy przed datą rozpoczęcia ubezpieczenia.
- Ubezpieczenie kończy się dla danego dziecka w rocznicę polisy przypadającą bezpośrednio po ukończeniu przez dziecko 18 roku życia.
- Obowiązują karencje liczone od daty przystąpienia do ubezpieczenia: 3 miesiące dla pobytu w szpitalu w wyniku choroby, 3 miesiące dla poważnych zachorowań, 3 miesiące na śmierć Ubezpieczonego i 3 miesiące na konsultacje specjalistyczne. Oznacza to, że jeżeli w wyniku choroby do zdarzenia dojdzie w tym okresie, świadczenie nie zostanie wypłacone. Karencja nie dotyczy zdarzeń związanych z nieszczęśliwym wypadkiem.

Szczegóły w OWU oraz w umowie generalnej dostępnej w Centrali Towarzystwa lub u Twojego Agenta.

Świadczenia opiekuńcze

Możesz liczyć na naszą pomoc



rehabilitacja

- zabiegi
- zakup lub wypożyczenie sprzętu rehabilitacyjnego



wizyta lekarza i/lub pielęgniarki po wypadku



łóżko szpitalne

dla prawnego opiekuna
podczas pobytu dziecka
w szpitalu



dostawa leków

AXA 24

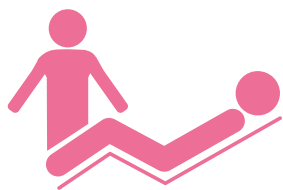


3000 zł

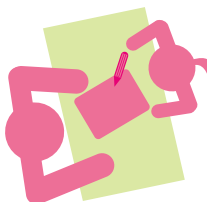
na pomoc w trudnych sytuacjach
dla Ciebie i Twojego dziecka



infolinia medyczna



pomoc psychologa



korepetycje dla chorego dziecka



transport medyczny

ubezpieczeni w AXA płacą mniej...

...ponieważ otrzymują dostęp do internetowej platformy www.axabenefit.pl, dzięki której w każdej chwili mogą skorzystać z atrakcyjnych zniżek na produkty i usługi oferowane przez partnerów AXA.



Program Rabatowy w AXA Benefit to:

- ogromna ilość produktów objętych rabatami
- ponad 150 partnerów w całej Polsce
- do wyboru 15 kategorii produktów i usług
- szybka i łatwa realizacja zamówienia przez Internet



Partnerzy



-10% na obuwie i akcesoria

-10%

-55% na kids menu

-15% na cały asortyment

3h w cenie 1h

-10% na kosmetyki i spa

-15% na buty dla dzieci

-20% na ubrania dla dzieci

do **-17%** na sprzęt rowerowy

-20% na ubrania dla dzieci

-10% na książki i podręczniki

Prezentujemy wybrane oferty rabatowe. Aktualne oferty znajdziesz na stronie www.axabenefit.pl.

Twoje ubezpieczenie – najważniejsze informacje

Jak przystąpić do ubezpieczenia?



wypełnij i podpisz deklarację przystąpienia do ubezpieczenia



wpłać składkę na wskazane konto



a po weryfikacji dokumentacji...



...otrzymasz od AXA świadectwo uczestnictwa

W jaki sposób opłaca się składkę?

1. Składkę płaci się miesięcznie.

2. Składka jest płatna z góry do ostatniego dnia miesiąca poprzedzającego miesiąc udzielenia ochrony ubezpieczeniowej.

3. Składkę wpłacasz na Twój indywidualny numer konta

miejsce na naklejkę z numerem konta

BRE Bank
ul. Senatorska 18
00-950 Warszawa

4. Dane do przelewu:
AXA Życie Towarzystwo Ubezpieczeń S.A.
ul. Chłodna 51
00-867 Warszawa

Czy w ubezpieczeniu są karencje?



TAK

KARENcja – okres, w którym ochrona ubezpieczeniowa ograniczona jest do zdarzeń objętych zakresem ubezpieczenia spowodowanych wyłącznie nieszczęśliwym wypadkiem.

Wybierając nasze ubezpieczenie, musisz pamiętać o występujących w nim okresach karencji:

■ Karencja na poważne zachorowanie dziecka	3 miesiące
■ Karencja na konsultacje lekarzy specjalistów dla dziecka	3 miesiące
■ Karencja na pobyt w szpitalu w wyniku choroby dziecka	3 miesiące
■ Karencja na śmierć ubezpieczonego	3 miesiące

Czy mogę zrezygnować z ubezpieczenia?



TAK

W każdym momencie po przystąpieniu do ubezpieczenia możesz z niego zrezygnować, składając oświadczenie o rezygnacji lub nie opłacając składki w należnej wysokości i w wymaganym terminie.

W przypadku rezygnacji z ubezpieczenia ochrona ubezpieczeniowa wygasa z ostatnim dniem miesiąca, za który została opłacona ostatnia składka.

jesteśmy do Twojej dyspozycji

Najważniejsze kontakty

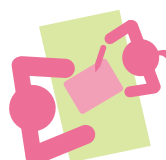
potrzebujesz:



rehabilitacji,
wypożyczenia lub
zakupu sprzętu



dostarczenia
leków



korepetycji dla
chorego dziecka

zadzwoń
na infolinię medyczną:

22 575 91 32**

potrzebujesz

więcej
informacji
na temat
ubezpieczenia:



zadzwoń na infolinię AXA:

22 555 00 00* lub **801 200 200****

napisz:

ubezpieczenie@axa-polska.pl

chcesz

pobrać
wniosek
o wypłatę
świadczenia:



wejdź na stronę:

www.axa-polska.pl/niezbednik

planujesz

zakupy i chcesz
uzyskać
atrakcyjne
zniżki:



wejdź na stronę:

www.axabenefit.pl

* połączenie jak za jeden impuls, niezależnie od długości rozmowy

** koszt połączenia według taryf poszczególnych operatorów telefonicznych